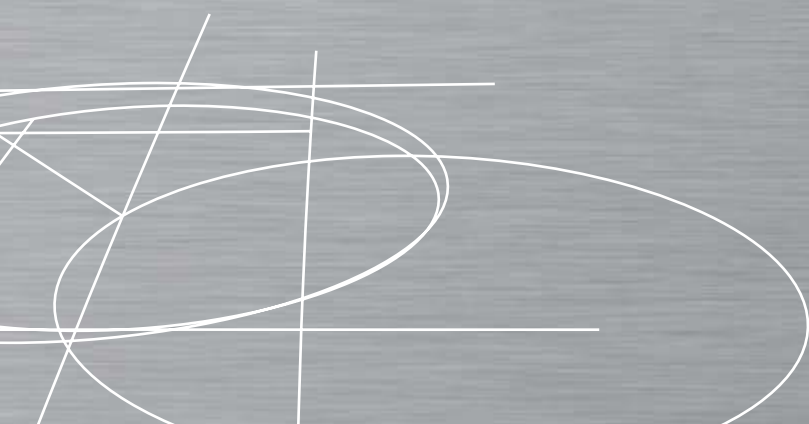




PRODUCTION — MOUNTING — SERVICE





STRUČNÁ HISTORIE A PROFIL FIRMY

Společnost INGTOP byla založena v roce 1990, nejprve jako jedno středisko firmy René Hoffman. Toto středisko se od prvopočátku zabývalo odbornými technickými službami pro průmyslovou sféru, vypracováváním technologických schémat a postupů, poradenstvím v oblasti průmyslové energetiky a dále jako subdodavatel a později i hlavní, nebo generální dodavatel větších investičních celků.

Rozrůstající se středisko INGTOP firmy René Hoffman bylo mezi lety 1992 až 1998 postupně konvertováno na jinou právní formu obchodní společnosti – společnost s ručením omezeným – INGTOP, s.r.o., a to při zachování hlavního cíle společnosti – dodávat zákazníkům technologická zařízení, nebo jejich části v nadprůměrné kvalitě, rychle, komplexně a se zákaznickým servisem.

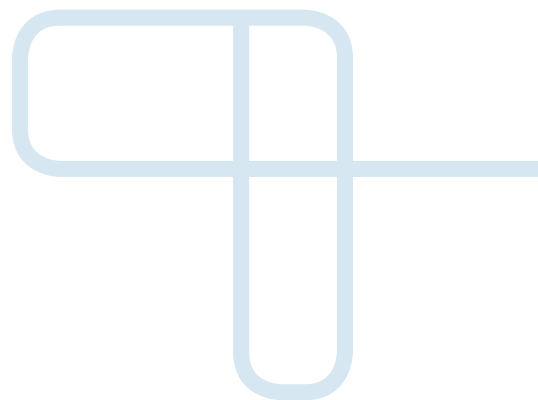
Stále rostoucí podíl vlastní výroby, neustálé zvyšování poptávky našimi zákazníky, zvětšující se obtížnost při hledání vhodných a spolehlivých partnerů pro kooperace a potřeba vlastních výrobních a skladovacích prostor vyústila v roce 2003 v rozhodnutí o postupném vybudování vlastní výrobní základny v Týništi nad Orlicí. Od roku 2003 do roku 2007 byl postupně budován a opravován výrobní a skladovací areál v Nádražní ulici v Týništi nad Orlicí a jeho rozvoj byl završen převzetím jeho výrobního potenciálu dceřinou společností firmy INGTOP, s.r.o., firmou INGTOP METAL, s.r.o.. Výrobní kapacity nové společnosti slouží jako výrobní základna pro mateřskou firmu, ale již v průběhu prvního roku činnosti si společnost INGTOP METAL, s.r.o., rovněž vybudovala vlastní portfolio zakázek a zákazníků.

V roce 2007 pak obě firmy – mateřská firma INGTOP, s.r.o., i dceřiná společnost INGTOP METAL, s.r.o., – společně prokázaly svoji schopnost obstát i v náročných certifikačních auditech prováděných firmou LLOYD'S Register Quality Assurance Limited. Obě firmy jsou tedy od roku 2007 držitelé certifikátů ISO 9001: 2000, ISO 14001: 2004 a EN 3834-2: 2005, přičemž každý půlrok jsou získané certifikáty úspěšně obhajovány.

Hlavními předměty činnosti obou společností jsou:

Generální dodávky investičních celků

- Projekce, výroba a montáž:
 - Jednouúčelových strojů a zařízení
 - Plynových zařízení
 - Rozvodů médií
 - Tlakových zařízení a nádrží
 - Ventilace a chladících zařízení
 - Ocelových konstrukcí všech typů a užití
- Obrábění kovů
- Servis plynových zařízení pro technické plyny
- Servis plynových zařízení pro vytápění průmyslových objektů



Ing. René Hoffman
CEO

CONCISE HISTORY AND PROFILE OF THE COMPANY

The company INGTOP was established in 1990, originally as a branch of the company René Hoffman. Since its establishment, this branch has provided expert technical services for the industrial sector, technological schemes and procedures, and consultation in the area of industrial power engineering. It has also acted as a subcontractor and, later, as the main contractor of many investment projects.

Between 1992–1998, the growing INGTOP branch of the company René Hoffman was gradually transformed into another legal form of business entity – a limited liability company INGTOP, s.r.o., – while preserving our main company objectives – the express delivery of high quality technological devices and their parts with comprehensive customer service.

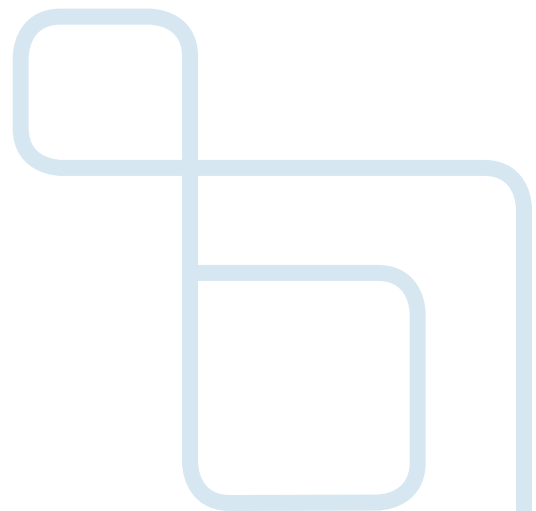
In 2003, the growing market share of the company's own production, a continuous increase in customer demand, the mounting difficulties sourcing appropriate and reliable co-operative partners and a need for the company's own production and storage premises led to the decision to build a production facility in Týniště nad Orlicí. Between 2003–2007, the production and storage facility in Nádražní Street in Týniště nad Orlicí was built and reconstructed, and its development has been completed with the takeover by the subsidiary of INGTOP, s.r.o., the company INGTOP METAL, s.r.o.,. Although the production capacity of the new company serves as a production basis for the mother company, the company INGTOP METAL, s.r.o., has built its own order and customer portfolio during the first year of its activity.

In 2007, both companies – the mother company INGTOP, s.r.o., and the subsidiary INGTOP METAL, s.r.o., – proved their ability to pass demanding certification audits, performed by the company Lloyd's Register Quality Assurance Limited. Since 2007, both companies have held ISO 9001: 2000, ISO 14001: 2004 and EN 3834-2: 2005 certificates and have successfully renewed them every six months.

The main purpose for the business activity of both companies include:

General deliveries for investment projects

- Design, production and assembly of:
 - Single-purpose machinery and devices
 - Gas devices
 - Media ducts
 - Pressure devices and vessels
 - Ventilation and cooling devices
 - Steel structures of all types and purposes
- Metal working
- Servicing gas devices for technical gases
- Servicing gas devices for heating industrial facilities



Ing. René Hoffman
CEO

BRÈVE HISTOIRE ET PROFIL DE LA SOCIÉTÉ

La société INGTOP a été fondée en 1990, tout d'abord comme un des centres de la société René Hoffman. Dès le début, ce centre assurait les services techniques spécialisés pour le secteur industriel et il élaborait les schémas et les procédés technologiques, il s'est aussi spécialisé dans le conseil au niveau du domaine de l'énergétique industrielle et ensuite comme sous-traitant, fournisseur principal et général pour tous les ensembles d'investissement.

Comme le centre INGTOP de la société René Hoffman s'agrandissait, il s'est converti dans les années 1992 - 1998 sous une autre forme juridique de société commerciale – la société à responsabilité limitée – INGTOP s.a.r.l. et ceci tout en gardant l'objectif principal de la société – livrer aux clients des dispositifs technologiques ou leurs parties de qualité supérieure, rapidement, de façon complexe et en assurant le service après-vente pour la clientèle.

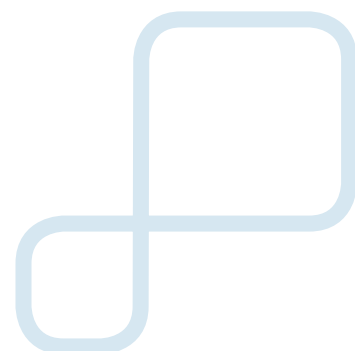
La propre production de la société devenait plus importante, la demande des clients était de plus en plus grande, il y avait des difficultés de trouver des partenaires adéquats et sûrs pour la coopération et il y avait aussi un besoin d'avoir ses propres locaux de production et de stockage, c'est pourquoi il a été décidé en 2003 d'édifier progressivement une propre base de production à Týniště nad Orlicí. De 2003 à 2007, l'aire de production et de stockage de la rue Nádražní à Týniště nad Orlicí a été construite et aménagée et son développement a été achevé par la reprise de son potentiel de production de la part de la société filiale de la société INGTOP s.a.r.l. - la société INGTOP METAL s.a.r.l. Les capacités de production de la nouvelle société servent de base de production pour la société mère. Cependant, déjà au cours de la première année de son activité, la société INGTOP METAL s.a.r.l. a créé aussi son propre portfolio de commandes et de clients.

En 2007, les deux sociétés – la société mère INGTOP s.a.r.l. et la société fille INGTOP METAL s.a.r.l. – ont prouvé ensemble leur capacité de réussir dans le cadre des audits de certification exigeants réalisés par la société LLOYD'S Register Quality Assurance Limited. Depuis 2007, les deux sociétés détiennent les certificats ISO 9001:2000, ISO 14001:2004 et EN 3834-2:2005, ces certificats étant défendus avec succès tous les six mois.

L'objet principal des activités de la société est le suivant :

Fournitures générales d'ensembles d'investissement

- Étude, fabrication et assemblage:
 - De machines et appareils à usage unique
 - De dispositifs à gaz
 - De distributions des fluides
 - de dispositifs et réservoirs à pression
 - D'aération et d'appareils réfrigérants
 - De charpentes métalliques de tous types et usages
- Usinage de métaux
- Service pour le gaz technique
- Service pour les dispositifs à gaz pour le chauffage des bâtiments industriels



Ing. René Hoffman
CEO



FIREMNÍ PROFIL

COMPANY PROFILE DOMAINE D'INTERVENTION



www.ingtop.eu



CZ

Generální dodávky investičních celků

- Projektujeme, vyrábíme a montujeme:
 - Jednouúčelové stroje a zařízení
 - Plynová zařízení
 - Rozvody medií
 - Tlaková zařízení a nádrže
 - Ventilace a chladicí zařízení
 - Ocelové konstrukce
- Obrábění kovů
- Servis pro technické plyny
- Servis plynových zařízení pro vytápění průmyslových objektů

GB

General Supplies of the Investment Units

- We design, manufacture and install:
 - Single-purpose machines and plants
 - Gas equipment
 - Media distribution systems
 - Pressure equipment and tanks
 - Ventilation and cooling systems
 - Steel structures
- Metal working
- Industrial gas servicing
- Servicing of gas appliances used for heating in industrial installations

F

Fournitures générales d'ensembles d'investissement

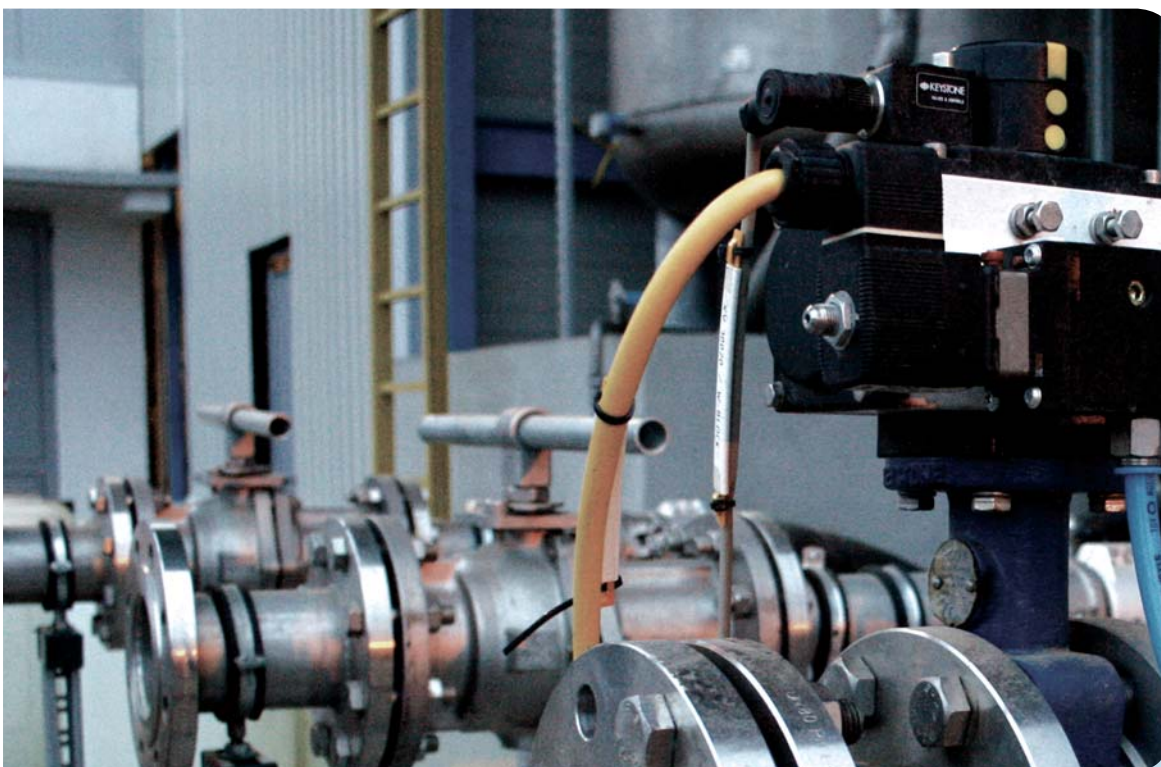
- Nous réalisons les études, la fabrication et le montage:
 - De machines et appareils à usage unique
 - De dispositifs à gaz
 - De distributions des fluides
 - De dispositifs et réservoirs à pression
 - D'aération et d'appareils réfrigérants
 - De charpentes métalliques de tous types et usages
- Usinage de métaux
- Service pour le gaz technique
- Service pour les dispositifs à gaz pour le chauffage des bâtiments industriels





CZ

- Dodávky průmyslových objektů včetně technického vybavení
- Dodávky technologických celků
- Systémy ústředního vytápění a ohřevu vody
- Systémy měření a regulace



GENERÁLNÍ DODÁVKY INVESTIČNÍCH CELKŮ





GB

- Supplies of industrial installations including utilities
- Supplies of the technological units and plants
- Central heating and water heating systems
- Measurement and control systems

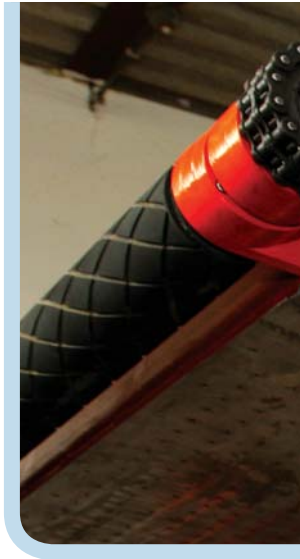
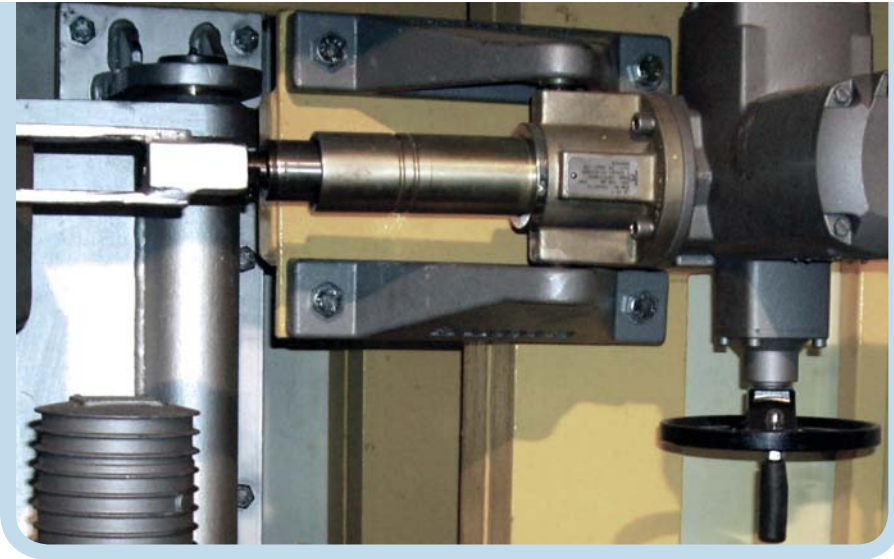
F

- Clef en main des bâtiments industriels avec utilités
- Fournitures des ensembles technologiques
- Systèmes de chauffage centrale et de chauffage de l'eau
- Systèmes de mesure et de régulation



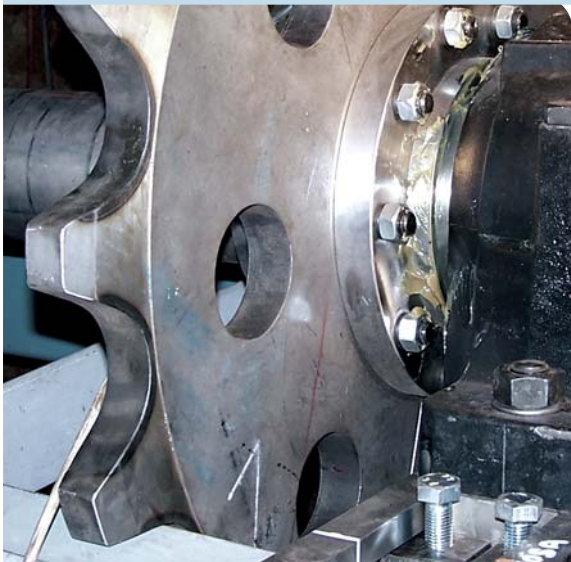
GENERAL SUPPLIES OF THE INVESTMENT UNITS LES FOURNITURES GÉNÉRALES DES BIENS D'INVESTISSEMENT





JEDNOÚČELOVÉ STROJE

SINGLE-PURPOSE MACHINES
MACHINES À USAGE UNIQUE



www.ingtop.eu



CZ

- Stroje a zařízení pro výrobu izolačních materiálů
- Montážní a diagnostické jednotky – montážní jámy
- Stroje a zařízení pro všeobecné účely (dopravníky, manipulační zařízení, apod.)

GB

- Machines and plants for production of insulants
- Assembly and diagnostic units – assembly pits
- Machines and plants for general purposes (conveyors, handling equipment, etc.)

F

- Machines spéciales pour la fabrication des matériaux d'isolation
- Unités de montage et de diagnostic – fosses de montage
- Machines et dispositifs divers (convoyeurs, dispositifs de manutention, etc.)





CZ

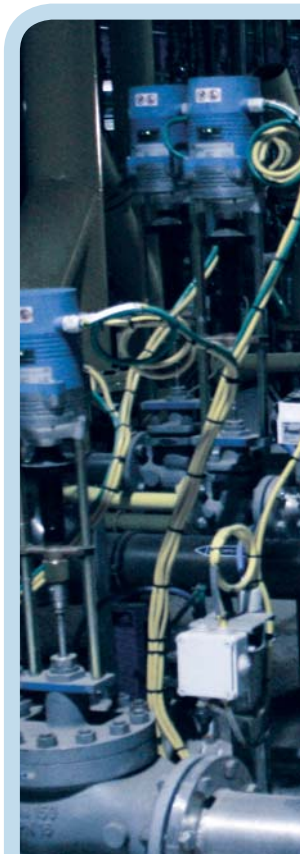
- Vytápění průmyslových objektů
- Rozvody topných plynů (zemní plyn, svítiplyn, PB)
- Tlakové a odpařovací stanice technických plynů
- Rozvody technických plynů (H₂, N₂, O₂, C₂H₂, atd.)
- Rozvody medicínálních plynů
- Regulační stanice plynu
- Rozvody stlačeného vzduchu

GB

- Heating of the industrial buildings
- Heating gases distribution systems (natural gas, coal gas, LPG)
- Pressure stations and evaporating plants of technical gases
- Distribution systems of the technical gases (H₂, N₂, O₂, C₂H₂, etc.)
- Distribution systems of the medicinal gases
- Gas governor stations
- Compressed air distribution systems

F

- Chauffage des immeubles industriels
- Distribution des gaz de chauffage (grisou, gaz d'éclairage,propan)
- Station de pression et de vaporisation des gaz techniques
- Distribution des gaz techniques (H₂, N₂, O₂, C₂H₂, atd.)
- Distribution des gaz médicaux
- Station de régulation de gaz
- Distribution de l'air comprimé



www.ingtop.eu



PLYNOVÁ ZAŘÍZENÍ

GAS EQUIPMENT INSTALLATION DE GAZ





ROZVODY MEDIÍ

MEDIA DISTRIBUTION SYSTEMS
DISRIBUTION DES FLUIDES



www.ingtop.eu

CZ

- Rozvody stlačeného vzduchu
- Rozvody chladících medií
- Rozvody topných plynů (zemní plyn, svítiplyn, PB)
- Rozvody technických plynů (H₂, N₂, O₂, C₂H₂, atd.)
- Rozvody medicínálních plynů
- Rozvody speciálních kapalin
- Rozvody vody





GB

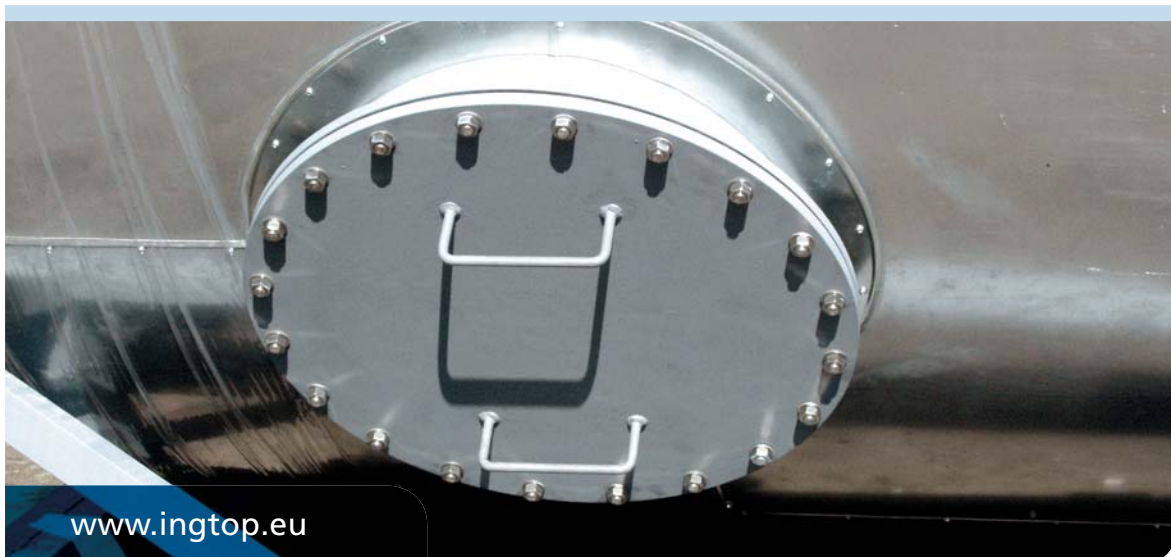
- Compressed air distribution systems
- Cooling media distribution systems
- Distribution systems of heating gases (natural gas, coal gas, LPG)
- Distribution systems of the technical gases (H₂, N₂, O₂, C₂H₂, etc.)
- Distribution systems of medicinal gases
- Distribution systems of special liquids
- Water distribution systems

F

- Distribution de l'air comprimé
- Distribution des médiums de refroidissement
- Distribution des gaz de chauffage (grisou, gaz d'éclairage, propan)
- Distribution des gaz techniques (H₂, N₂, O₂, C₂H₂, atd.)
- Distribution des gaz médicaux
- Distribution des fluides spéciaux
- Distribution de l'eau



TLAKOVÁ ZAŘÍZENÍ A NÁDRŽE



www.ingtop.eu



CZ

- Kupolové pece
- Tlakové nádoby stabilní
- Vzdušníky
- Výměníky tepla
- Beztlaké nádrže
- Parní a kapalinové kotle
- Průmyslové pece

GB

- Cupola furnaces
- Pressure vessels
- Air-receivers
- Heat exchangers
- Free-flow vessels and tanks
- Steam and fluid boilers
- Industrial furnaces

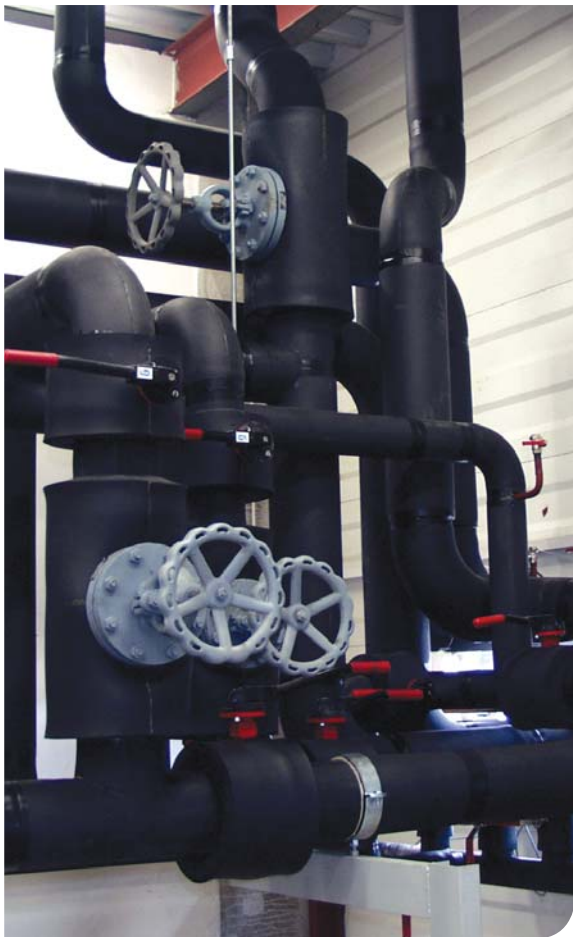
F

- Cubilots
- Récipients à pression stable
- Réservoirs d'air
- Echangeurs
- Récipients sans pression
- Chaudières à vapeur ou à liquides
- Fours industriels



PRESSURE EQUIPMENT AND TANKS EQUIPEMENTS DE PRESSION ET CUVES





VENTILACE A CHLADÍCÍ ZAŘÍZENÍ



CZ

- Ventilace
- Klimatizace
- Průmyslové chlazení
- Odvody spalin

GB

- Ventilation
- Air-ventilation
- Industrial cooling
- Combustion products discharge /venting

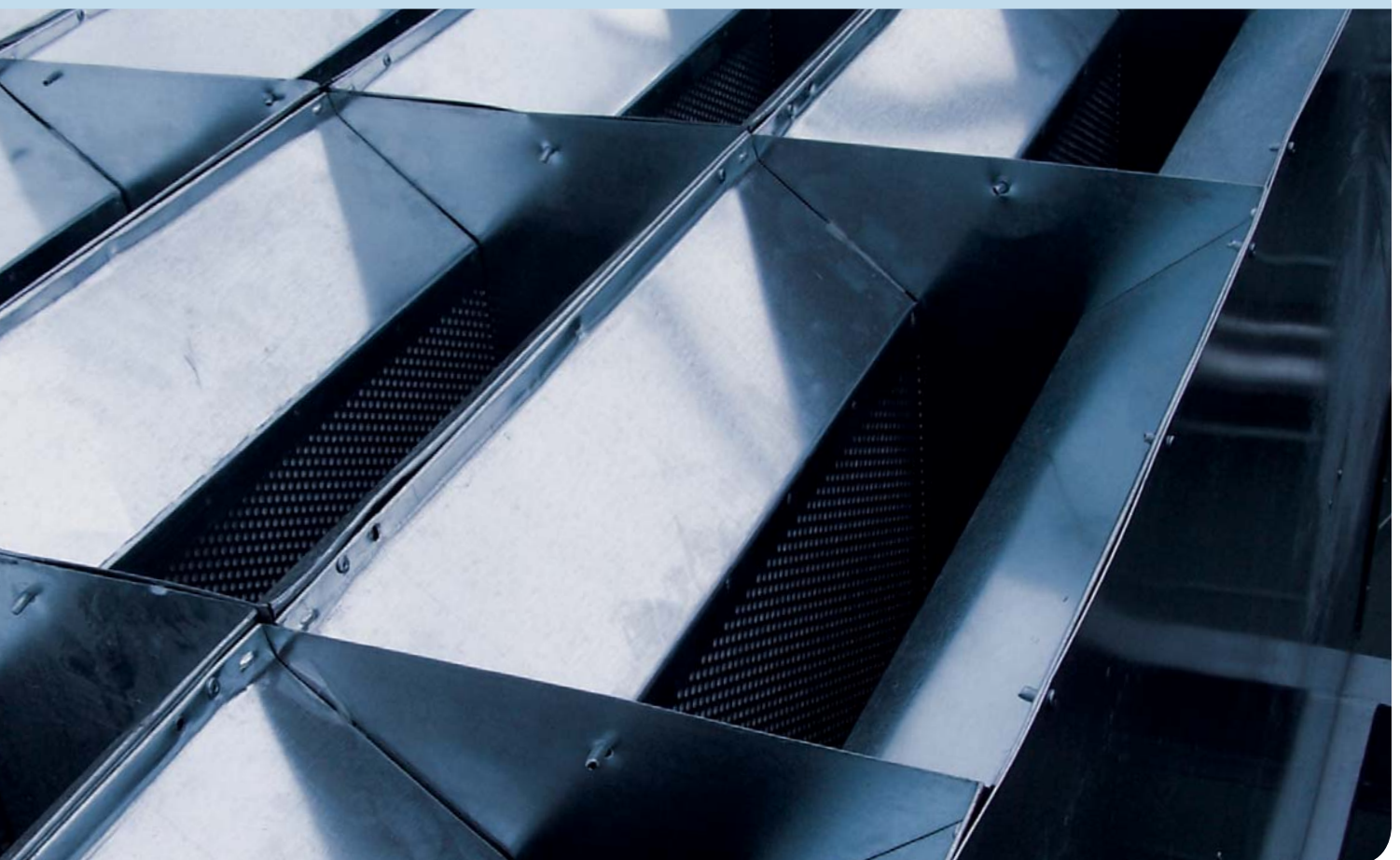
F

- Ventilation
- Climatisation
- Système de ventilation et de refroidissement industriels
- Conduites de fumée





VENTILATION AND COOLING SYSTEMS
VENTILATION ET ÉQUIPEMENT DE REFROIDISSEMENT





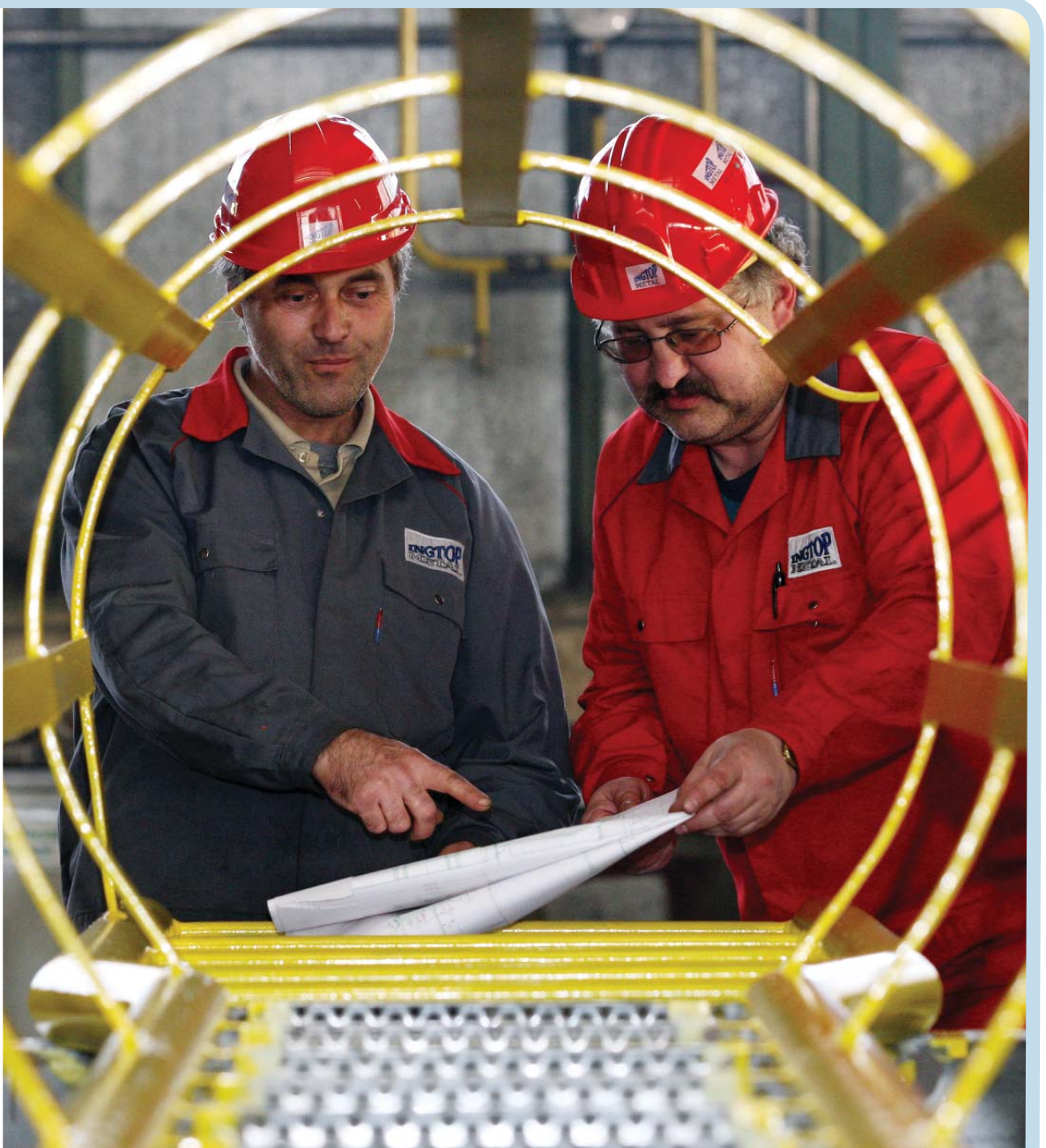
OCELOVÉ KONSTRUKCE



www.ingtop.eu



STEEL STRUCTURES
CHARPENTES MÉTALLIQUES





www.ingtop.eu



CZ

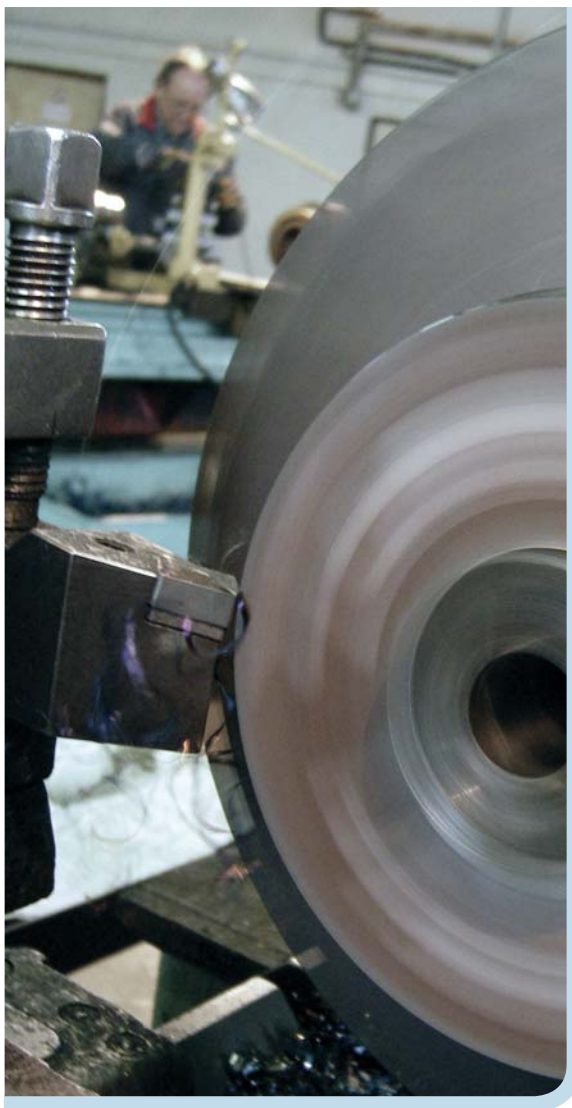
- Průmyslové objekty
- Technologické konstrukce
- Nosné konstrukce všech určení
- Velkoobjemové palety
- Kontejnery

GB

- Industrial buildings
- Technological structures
- Supporting structures for any purpose
- Large pallets
- Containers

F

- Bâtiment industriels
- Constructions technologiques
- Charpente métalliques de tous types
- Palettes avec le grand volume
- Containers



www.ingtop.eu



OBRÁBĚNÍ KOVŮ

METAL WORKING
USINAGE DES MÉTAUX



CZ

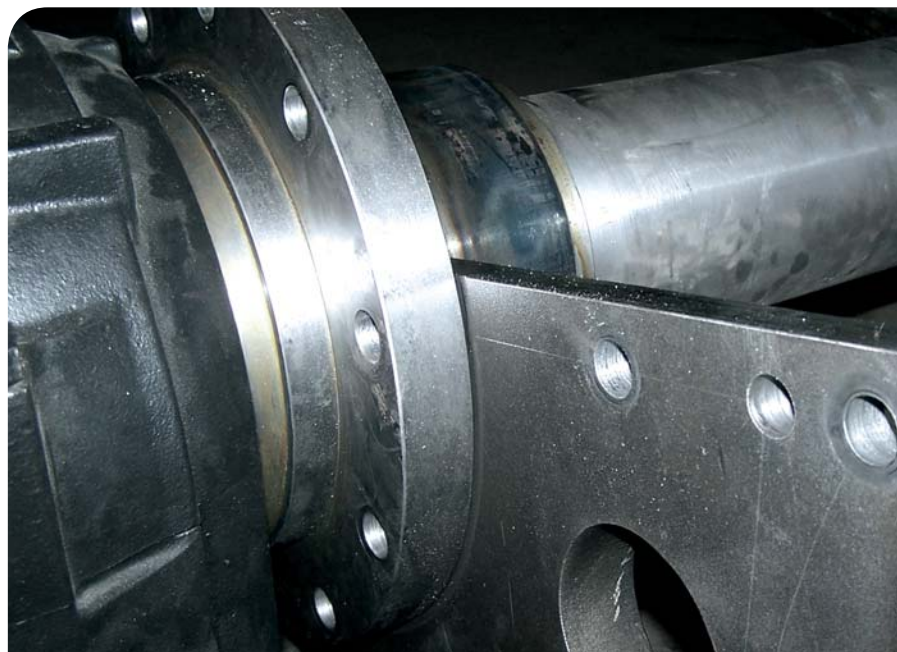
- Soustružení
- Frézování
- Vrtání
- Pálení, řezání kyslíkem a plasmou
- Řezání, stříhání a ohýbání plechů a profilů

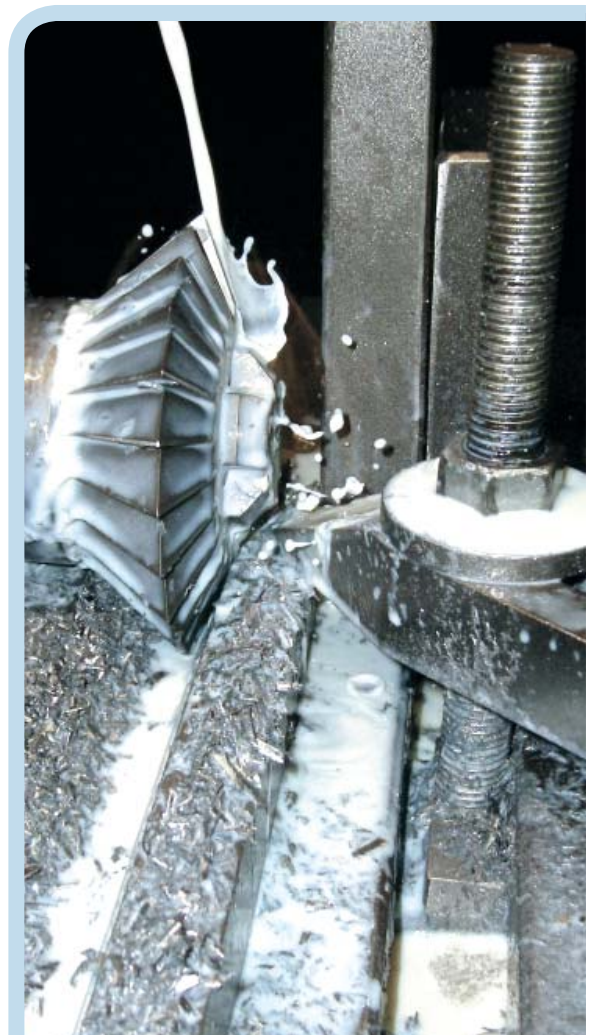
GB

- Lathe-turning
- Milling
- Drilling
- Flame, oxygen and plasma-arc cutting
- Cutting, shearing and bending of metal sheets and profiles

F

- Tournage
- Fraisage
- Perçage
- Oxycoupage et plasma
- Coupage, cisailage et pliage de tôles et de profilés







SERVIS PRO TECHNICKÉ PLYNY



www.ingtop.eu

CZ

- Revize
- Pravidelné kontroly
- Seřízení a údržba
- Havarijní servis
- Nové instalace
- Poradenství

GB

- Revisals
- Regular checks
- Adjustment and maintenance
- Emergency service
- New installations
- Consultancy

F

- Révisions
- Contrôles réguliers
- Réglage et maintenance
- Service de dépannage
- Nouvelles installations
- Consultations



SERVICE OF RESERVED GAS EQUIPMENT SERVICE DES ÉQUIPEMENTS DE GAZ



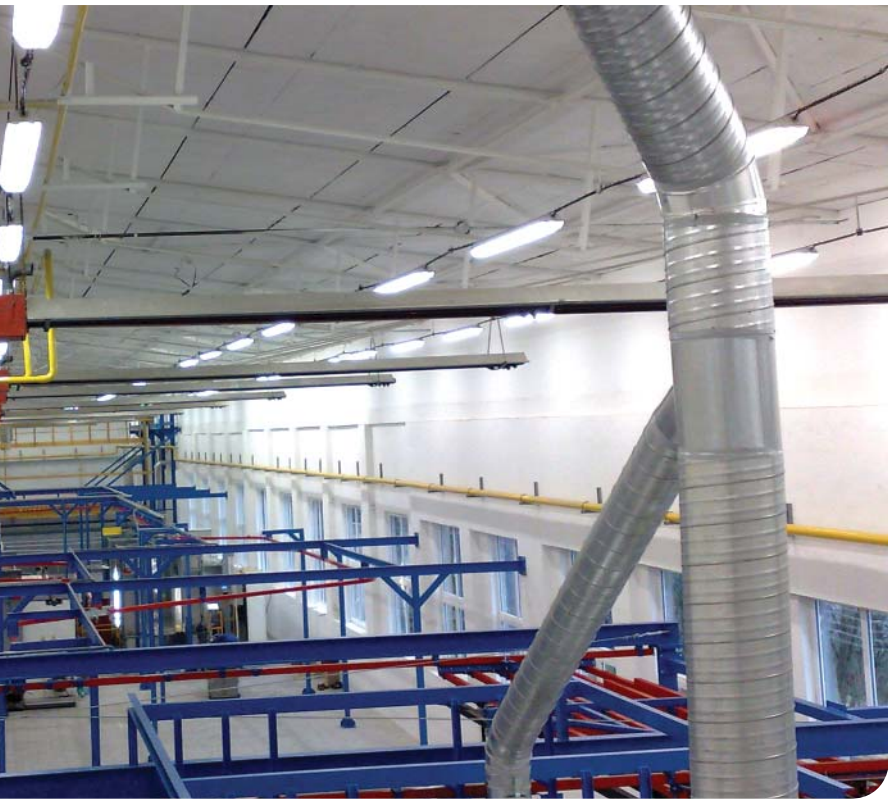


SERVIS PLYNOVÝCH ZAŘÍZENÍ PRO VYTÁPĚNÍ PRŮMYSLOVÝCH OBJEKTŮ



www.ingtop.eu





SERVICE OF INDUSTRIAL BUILDING HEATING SERVICE DU CHAUFFAGE DES IMMEUBLES INDUSTRIELS



CZ

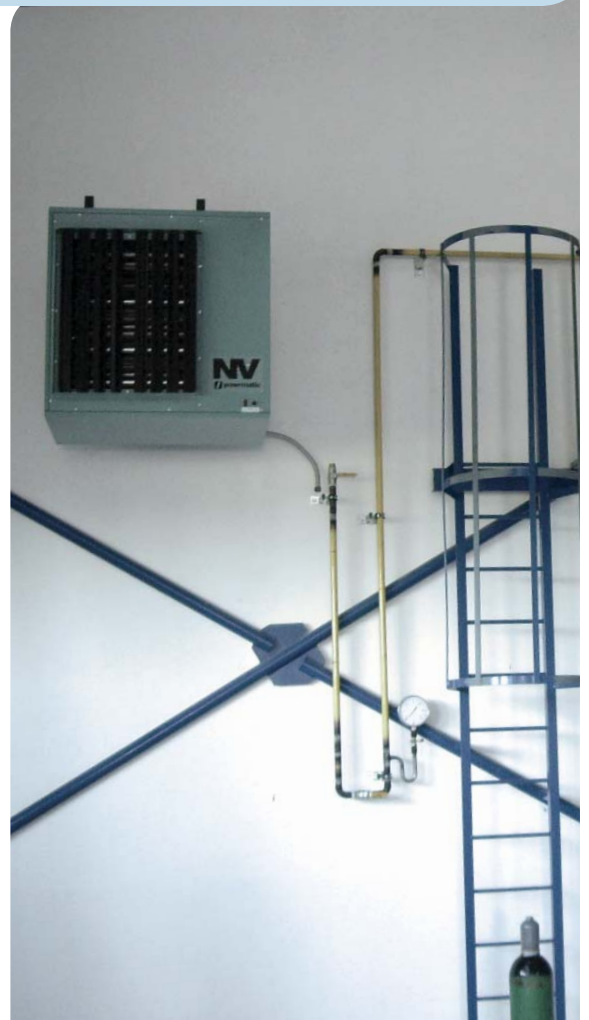
- Revize
- Pravidelné kontroly
- Seřízení a údržba
- Havarijní servis
- Nové instalace
- Poradenství

GB

- Revisals
- Regular checks
- Adjustment and maintenance
- Emergency service
- New installations
- Consultancy

F

- Révisions
- Contrôles réguliers
- Réglage et maintenance
- Service de dépannage
- Nouvelles installations
- Consultations



www.ingtop.eu



KONTAKTY

INGTOP, s.r.o., Zemědělská 880, CZ - 500 03 Hradec Králové 3, Czech Republic

GPS: ZŠ: 50°13'9.2"N / ZD: 15°52'14.8"E

tel.: +420 495 406 802, fax: +420 495 401 081, mobil: +420 602 212 877, 602 364 124

e-mail: info@ingtop.eu

www.ingtop.eu

INGTOP METAL, s.r.o., Nádražní 151, CZ - 517 21 Týniště nad Orlicí, Czech Republic

GPS: ZŠ 50°9'9.33"N / ZD 16°4'30.57"E

tel.: +420 494 530 227, fax: +420 494 530 227, mobil: +420 724 461 193

e-mail: info@ingtop-metal.eu

www.ingtop-metal.eu

